

Overblik med Proceskortlægning

Vestas Towers i Varde fremstiller tårne til vindmøllerne – og aktiviteterne spredt sig nu fra Varde, over Rudkøbing på Fyn til USA. "Best Practice" er i fokus, når arbejds gange skal defineres og implementeres på nye lokationer.

People & Culture

Vestas Towers beskæftiger i alt 700 medarbejdere, heraf 200 på hovedkontoret i Varde.

I en periode med vækst og travlhed, har personaleafdelingen haft nok at se til med at sikre ressourcer, kompetencer og de rette kvalifikationer til rette tid.

Personaleafdelingen går under betegnelsen People & Culture (P&C), og har reference til både direktøren for Towers og til den centrale P&C-funktion i Vestas' hovedkontor i Randers. Afdelingen manøvrerer således mellem overordnede retningslinjer for koncernen, og de behov der er, for at servicere driftsorganisationen i en hektisk hverdag.

Indsigt i hverdagens processer

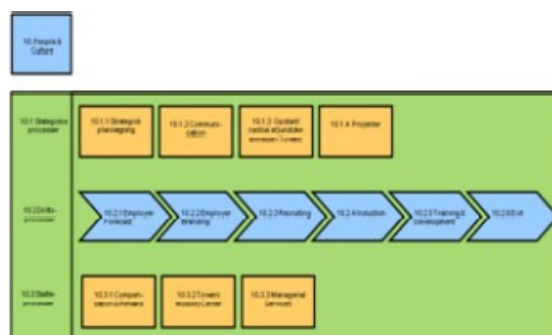
Medarbejderne i P&C finder egnede kandidater til ledige stillinger, iværksætter medarbejderudviklings-samtaler, gennemfører tilfredsheds-målinger, tilrettelægger uddannelse og eventuelle udstationeringer osv.

Opgaverne er mange og alsidige – og ofte også uforudsigelige, da funktionen stadig er under opbygning. Derfor gav det mening at skabe et overblik over opgaverne – eller processerne – der gennemføres i afdelingen, for hver enkelt medarbejder har travlt med sit, og det kan være svært at vurdere kapaciteten, når mange processer foregår på samme tid.

Interviews og sammenfatning

Gennem samtaler med P&C's medarbejdere blev alle processerne beskrevet, og undervejs sammenholdt vi resultaterne med strukturen og de generelle retningslinjer for P&C hos Vestas.

Det blev synligt, at der ud over den kendte værdistrøm for P&C's arbejde, også var en række processer, som faldt uden for. Disse processer kunne betegnes som Støtteprocesser og som Strategiske processer, og med den gruppering blev overbliksbilledet for afdelingen mere komplet.



Optimering og fremtidssikring

I arbejdet med at optimere processerne i P&C er der fokus på følgende:

- Væk med forældede rutiner og beskrivelse af nye.
- Strategisk placering af ansvar og opgavefordeling.
- Opbygning af effektiv struktur for lagring af dokumenter.

Medarbejderne i afdelingen er gennem forløbet blevet mere bevidste om deres arbejdsindsats og egne prioriteringer i hverdagen – og er meget engagerede i at gøre P&C til en endnu mere effektiv og velfungerende supportfunktion for udviklingen af Towers.